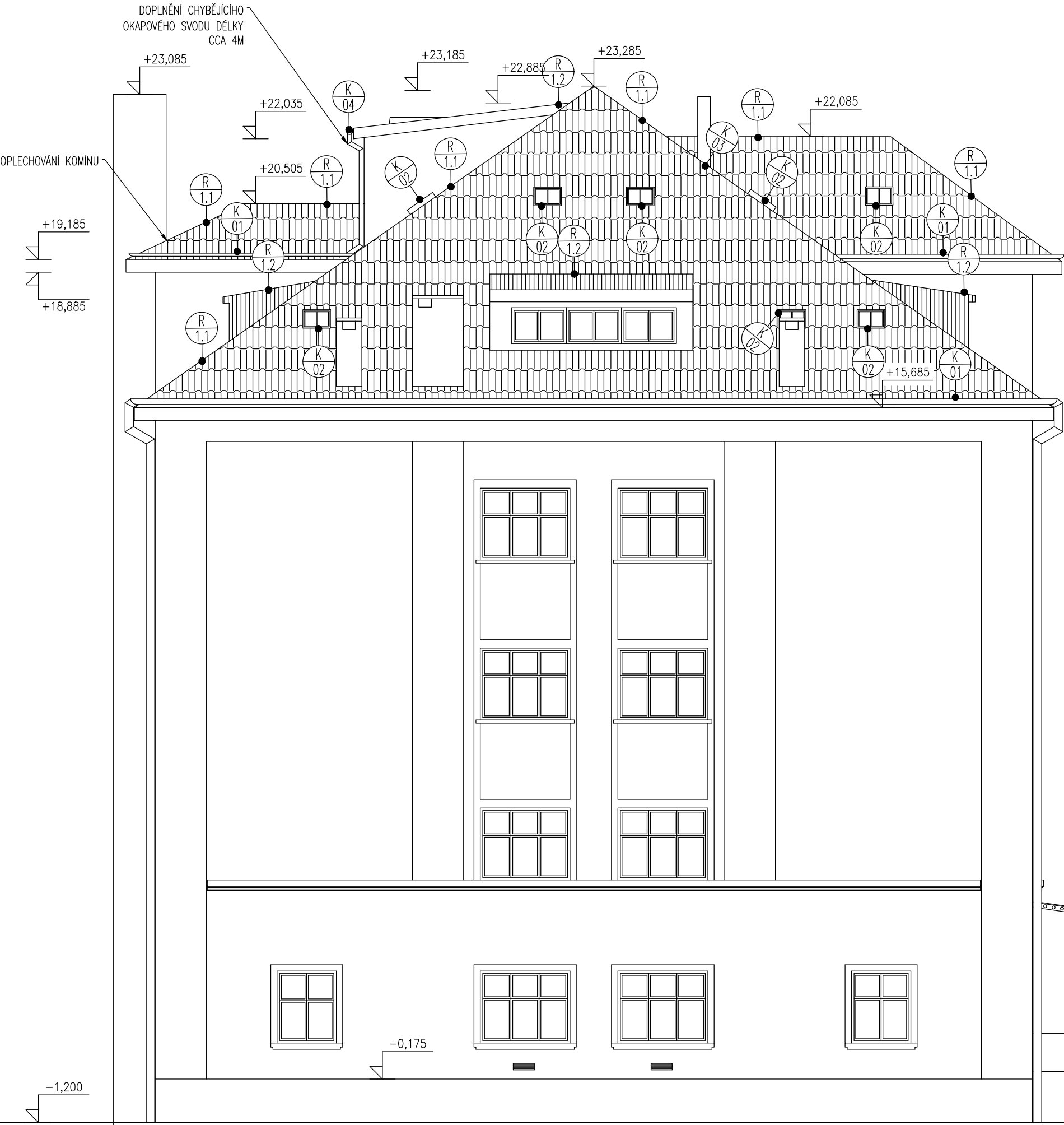


POHLED JIŽNÍ



LEGENDA

- STÁVAJÍCÍ PONECHANÉ KONSTRUKCE
- BETONOVÁ KRYTINA SKLÁDANÁ
BARVA ČERVENÁ DLE STÁV. VZHLEDU
- PLECHOVÁ KRYTINA
FALCOVANÝ POZINKOVANÝ PLECH,
BARVA ČERVENÁ
- K

01

OZNAČENÍ KLEMPÍŘSKÝCH VÝROBKŮ
- R

1.1

OZNAČENÍ SKLADEB STŘECH

Poznámka:

- 1 Místa v současné době shora nepřístupná a zdola zakrytá pohledem. Při čištění prostor za linií p.v.směrem k pozednici nutné ověřit stav. Při uhnutí pozednic ověřit sondou stav do zhlaví stropních trámů. Při uhnutí trámu ve zhlaví ověřit záklop mezi sousedními trámy v nezbytném rozsahu pro očištění, fungicidní ošetření a osazení přílozek.

- Rozměry a geometrie objektu a prvků krovu převzaty z podkladů.
- Rozměry a údaje o stavu prvků převzaty z podkladů.
- Veškeré rozměry stávajících konstrukcí je nutné před výrobou ověřit, nové části dřevěných profilů musí být identické jako stávající. Tesařské spoje vždy obnovit identicky podle skutečného stavu.
- Všechny stávající dřevěné prvky přístupné a odkryté při provádění důsledně mechanicky očistit a fungicidně ošetřit (min. 2x nátěr, resp.nástřik v hůře přístupných místech). Všechny nové dřevěné prvky musí být zdravé, suché a musí splňovat příslušné normy. Při výměně části pozednice a zhlaví krokví je nutné fungicidně ošetřit i zdivo v místě uložení.
- Veškeré ocelové prvky je nutné opatřit antikorozními nátěry (min. 2x základní nátěr)
- Protězy prvků krovu je nutné provádět v době max.odlehčení střešní kce (bez sněhu), všechny související a navazující prvky podle potřeby předem řádně montážně podepřít.
- Do stávajících trámů, vějířů a zedních kleští, táhel, prvků říms a jiných nosných prvků ve výkrese neuvedených je nepřístupné zasahovat bez výslovného odsouhlasení statikem.
- Skutečnosti lišící se od projektu je nutné včas konzultovat se statikem
- Stavební úpravy navazují na projekt Statického zajištění a sanaci nosných prvků střechy z r.2019
- Veškeré stávající TZB prostupy střechou - (komínky, výdechy apod.) budou s ohledem na zateplení střechy a tím spojené zvednutí střešního pláště při nevyhovující výšce nad novým střešním pláštěm prodlouženy dle požadavků konkrétního prostupu

REVIZE č.: 01	DATUM: 01/06/2021
POPIS: ZAPRACOVÁNÍ POŽADAVKŮ INVESTORA	

±0 = (BPV)

Tato dokumentace je duševním vlastnictvím ABCD Studio, s.r.o.

AUTORIZACE:	
Č. ZAKÁZKY: 20-035	PARÉ:
DATUM: 26/02/2021	
MĚŘÍTKO: 1:100	
FORMÁT: 2xA4	
GENERÁLNÍ PROJEKTANT:	<div><div>ABCD STUDIO</div><div>projekty a povolení staveb</div></div>
Ing. Pavel HROCH	ABCD Studio, s.r.o., Paříkova 910/11a 190 00 Praha 9, Tel: +420 606 475 474
ZODPOVĚDNÁ OSOBA GP:	ABCD Studio, s.r.o., Paříkova 910/11a
Ing. Pavel HROCH	190 00 Praha 9, Tel: +420 606 475 474
VEDOUČÍ PROJEKTANT ČÁSTI:	ABCD Studio, s.r.o., Paříkova 910/11a
Ing. Pavel HROCH	190 00 Praha 9, Tel: +420 606 475 474
VYPRACOVAL:	ABCD Studio, s.r.o., Paříkova 910/11a
Ing. arch. Barbora PAŽDZIOROVÁ	190 00 Praha 9, Tel: +420 606 475 474
INVESTOR:	Městská část Praha 5, Odbor správy majetku Nám. 14. října 1381/4. 150 22 Praha 5

STUPEŇ:
DOKUMENTACE PRO SPOLEČNÉ POVOLENÍ

STAVBA:
STAVEBNÍ ÚPRAVY STŘECHY, ZZ KARTOUZSKÁ,
PAVILON A, KARTOUZSKÁ 204/6, 150 00 Praha 5

ČÁST DOKUMENTACE:	Č. ČÁSTI:
STAVEBNÍ ČÁST	D.1.1
NÁZEV VÝKRESU:	Č. VÝKRESU:
NOVÝ STAV POHLED JIŽNÍ	19.